



# 6<sup>Η</sup> ΔΙΑΛΕΞΗ

## ΥΛΟΠΟΙΗΣΗ ΠΡΟΓΡΑΜΜΑΤΟΣ

Διδάσκων:

Ιωάννης Α. Πικραμμένος,  
Δρ. Μηχ. ΕΜΠ



# ΓΕΝΙΚΑ ΠΕΡΙ ΣΧΕΔΙΑΣΗΣ

- Η ρεαλιστική σχεδίαση δεν είναι εύκολη υπόθεση
- Ο βαθμός καινοτομίας της ιδέας θα αντιμετωπίσει το φράγμα της παντελούς έλλειψης εμπειρίας του αντικειμένου ενδιαφέροντος
- Η αδυναμία κατάστροφης σχεδίου υλοποίησης (έστω και ατελούς) αποτελεί τροχοπέδη για την εξέλιξη της επιχειρηματικής ιδέας



# ΣΧΕΔΙΑΖΟΝΤΑΣ ΑΠΟΤΕΛΕΣΜΑΤΙΚΑ

- Κατάτμηση δραστηριοτήτων σε πακέτα εργασίας (work packages)
- Λήψη συμβουλών από ειδικούς
- Ανάδειξη και πορεία πάνω στο κρίσιμο μονοπάτι
- Περιορισμός κινδύνων



# ΑΠΟΤΛΕΣΜΑΤΑ ΛΑΘΑΣΜΕΝΗΣ ΣΧΕΔΙΑΣΗΣ

- Υπερ-αισιόδοξη σχεδίαση
  - Κατανάλωση πόρων πολύ γρήγορα
  - Απώλεια εισροών λόγω καθυστερήσεων
  - Κατάσταση έλλειψης πόρων
  - Αδυναμία λειτουργίας και ξεπούλημα
- «Υπο»-απαισιόδοξη σχεδίαση
  - Απώλεια ποιότητας και προστιθέμενης αξίας λόγω έλλειψης πόρων
  - Αναζήτηση πηγών χρηματοδότησης και δυσχέρειες χρηματοροής
  - Χρεοκοπία

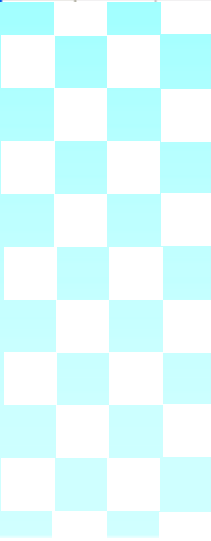
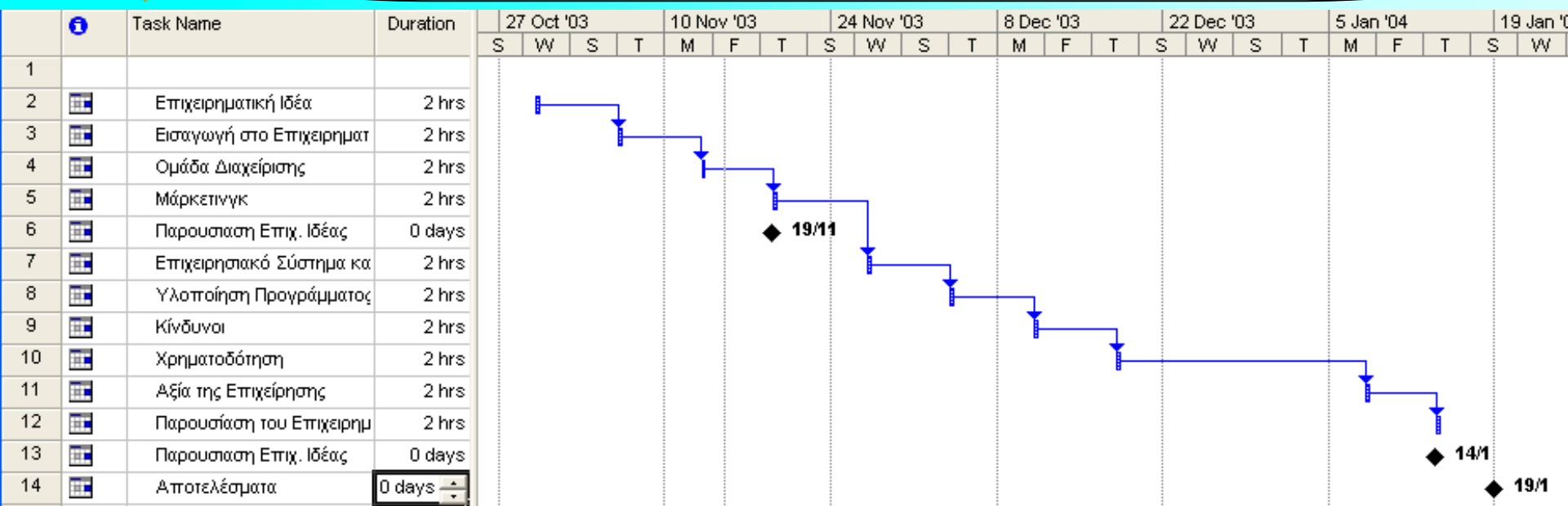


# ΠΑΡΟΥΣΙΑΣΗ ΣΧΕΔΙΑΣΗΣ

- Σχεδιάγραμμα δραστηριοτήτων με χρονικό προγραμματισμό
- Σημαντικότερα σημεία καμπής (milestones)
- Τις σημαντικότερες σχέσεις μεταξύ των πακέτων εργασίας
- Gantt chart



# GANTT CHART





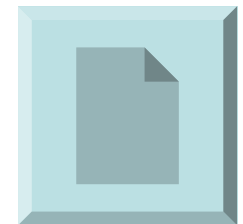
# ΛΕΠΤΟΜΕΡΕΙΕΣ ΣΧΕΔΙΑΣΗΣ

- Τμηματική διαφοροποίηση
- Περιοδικότητα
- Συντονισμός και αλληλουχία



# ΕΡΓΑΛΕΙΑ ΟΡΓΑΝΩΣΗΣ ΠΡΟΓΡΑΜΜΑΤΟΣ

- Ημερολογιακός προγραμματισμός
- Λίστα δραστηριοτήτων
- Λίστα πόρων
- Σύνθεση διαγράμματος ροής
- Συσχέτιση δραστηριοτήτων με πόρους
- Παρακολούθηση ροής προγράμματος, χρήσης πόρων και ολοκλήρωσης δραστηριοτήτων
- Κρίσιμο μονοπάτι





# ΒΙΒΛΙΟΓΡΑΦΙΑ

- “*The New Venture Adventure*”, U. Looser and B. Schläpfer, McKinsey and Company, Texture 2001.
- “*Corporate Information Systems Management*”, L. M. Applegate, F. W. McFarlan, J.L. McKenney, McGraw Hill 1999.
- MS Project 2000.