



# 3<sup>Η</sup> ΔΙΑΛΕΞΗ

## ΟΜΑΔΑ ΔΙΑΧΕΙΡΙΣΗΣ

Διδάσκων:

Ιωάννης Α. Πικραμμένος,  
Δρ. Μηχ. ΕΜΠ



# ΡΟΛΟΣ ΟΜΑΔΑΣ ΔΙΑΧΕΙΡΙΣΗΣ

- Η έναρξη μιας επιχείρησης αποτελεί μια φιλόδοξη ενέργεια και απαιτεί επίμονη προσπάθεια για την επιτυχία.
- Το κατάλληλο περιβάλλον ευνοεί την προσπάθεια αυτή.
- Ο ρόλος της ομάδας διαχείρισης παίζει καθοριστικό ρόλο για την επίτευξη των παραπάνω.
  - Πολλαπλά μέτωπα για αντιμετώπιση που απαιτούν συμπληρωματικές δυνάμεις
  - Συνεχώς παρουσιάζονται προβλήματα, και απαιτούν μια συγκροτημένη, λειτουργική ομάδα για την αντιμετώπιση τους
  - Οι τρίτοι επενδύουν στους ανθρώπους της ομάδας



# ΠΛΕΟΝΕΚΤΗΜΑΤΑ

- Η ομαδική εργασία έχει ευεργετικές συνέπειες στην αποτελεσματικότητα του εγχειρήματος, αποφεύγοντας σφάλματα στην ίδρυση μιας νέας επιχείρησης όπως:
  - **Εκτροπή πορείας:** οι μεταβολές στην πορεία είναι αναγκαίες σε κάθε επιχείρηση και πολλές φορές αντανακλούν την αμφιβολία του ιδρυτή για την ορθότητα των επιλογών του
  - **Ελλιπή επικοινωνία:** η συζήτηση ενός θέματος αναδεικνύει αδυναμίες και λάθη πριν αυτά μεταφερθούν προς τα έξω
  - **Μάθηση από τα λάθη:** η ανάλυση των λαθών γίνεται καλύτερα με ομαδική συζήτηση



# ΣΥΜΠΛΗΡΩΜΑΤΙΚΟΤΗΤΑ

- Αλληλοϋποστήριξη
- Διεύρυνση φίλων και γνωστών που θα συνεισφέρουν
- Αύξηση διαθέσιμων πόρων
- Καλύτερη διευθέτηση καθημερινών αναγκών.



# ΚΑΛΥΤΕΡΗ ΑΠΟΔΟΣΗ

- Μια ομάδα εργασίας προσφέρει το άθροισμα της εργασίας των μελών της - Μια ομάδα διαχείρισης προσφέρει συνολική εργασία μεγαλύτερη από το άθροισμα της εργασίας των μελών της (όταν δουλεύει ιδανικά)
- Λειτουργία ομάδας σε αντιπαράθεση με ατομική προσωπικότητα



# ΧΑΡΑΚΤΗΡΙΣΤΙΚΑ

- Συμπληρωματικοί ρόλοι και δεξιότητες
- Κοινό όραμα
- Ιδανικά 3-6 άτομα
- Ευέλικτη προσέγγιση στα προβλήματα
- Συνοχή ομάδας και αλληλεγγύη στα εύκολα και δύσκολα
- Πίστη στην προσπάθεια και άρνηση ανάκρουσης προς πρύμνα στην πρώτη δυσκολία αλλά επανεκτίμηση μετά από επάλληλες προσπάθειες



# ΕΠΕΝΔΥΤΕΣ

- Οι επενδυτές πάντα δίνουν ιδιαίτερη σημασία στα άτομα πίσω από την ιδέα. Σημαντικό ρόλο παίζουν η προσωπικότητα, η επαγγελματικότητα, η κοινωνικότητα, η επιθυμία για επιτυχία και η πίστη στο κοινό όραμα. Βασικά ερωτήματα είναι:
  - Έχει η ομάδα εργαστεί μαζί ξανά στο παρελθόν;
  - Έχουν τα μέλη σχετική εμπειρία;
  - Ξέρουν τα ιδρυτικά μέλη τις αδυναμίες τους και έχουν την διάθεση να τις αντιμετωπίσουν;
  - Έχουν τα ιδρυτικά μέλη ξεκαθαρίσει τους μελλοντικούς τους ρόλους; Έχει ξεκαθαριστεί το ιδιοκτησιακό καθεστώς;
  - Έχει η ομάδα συμφωνήσει σε ένα κοινό όραμα ή υπάρχουν διαφορετικές απόψεις;
  - Δεσμεύονται όλα τα μέλη να υποστηρίξουν πλήρως το εγχείρημα;



# ΙΔΑΝΙΚΗ ΟΜΑΔΑ

- Η ιδρυτική ομάδα μπορεί να έχει μια κρίσιμη μάζα από χαρακτηριστικά αλλά συνήθως παρουσιάζει ελλείψεις σε θέσεις και δεξιότητες κλειδιά.
- Η ειλικρίνεια σχετικά με τις δυνατότητες του καθενός αποτελεί θεμέλιο λίθο
- Η πλήρωση των κενών δεν είναι εύκολη υπόθεση
- Τα περιορισμένα οικονομικά δεν επιτρέπουν την πρόσληψη των απαραίτητων στελεχών. Για το λόγο αυτό τα ιδρυτικά μέλη διαμοιράζουν ποσοστιαία το ιδιοκτησιακό καθεστώς.

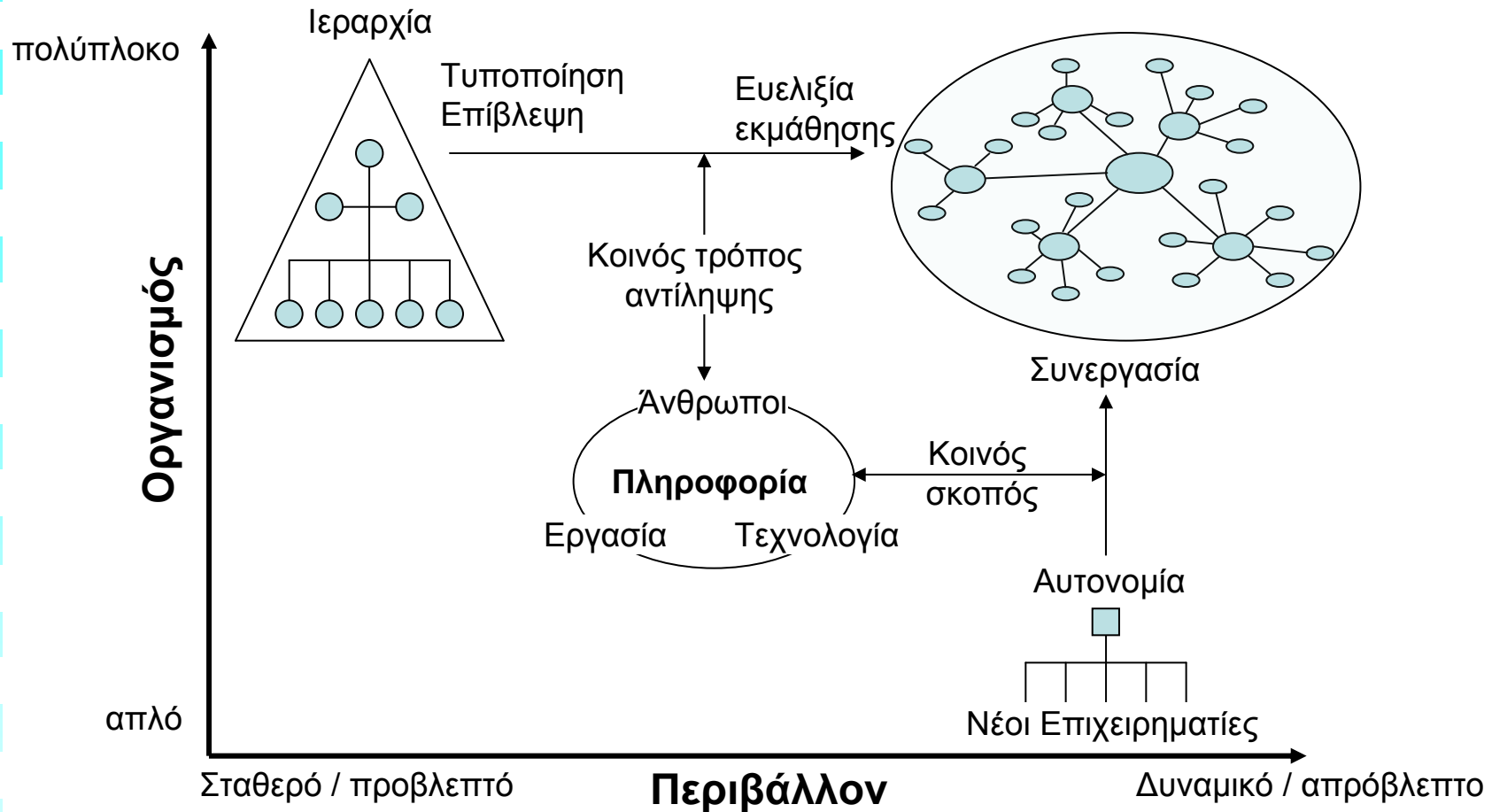


# ΠΡΟΦΙΛ ΟΜΑΔΑΣ

	Κύρια Χαρακτηριστικά						Επικουρικά Χαρακτηριστικά						
	Τεχνολογία	Οικονομικά	Διαχείριση	Δημόσιες Σχέσεις	Πωλήσεις & Μάρκετινγκ	Παραγωγή	Διεύθυνση	Κοινωνικότητα	Πρωτοβουλία	Επικοινωνία	Πώληση	Διαχείριση	Αντοχή
V.D.	+		+	+		+	+	+	+			+	+
L.C.	+	+			+			+			+	+	
L.N.	+	+			+			+			+	+	
P.G.	+		+	+			+	+	+	+		+	
Στέλεχος Πελατειακών Σχέσεων				+	+			+		+	+		+

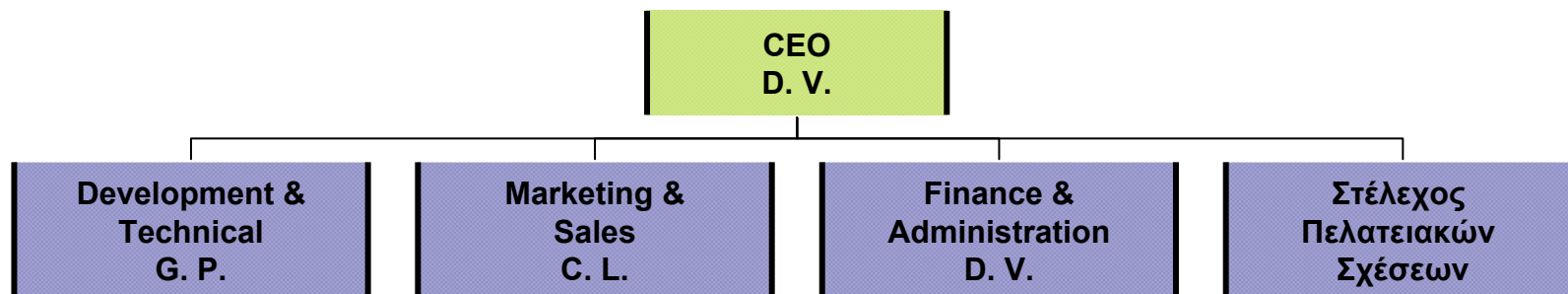


# ΔΟΜΗ ΟΜΑΔΑΣ





# ΠΡΟΤΥΠΗ ΔΟΜΗ





# ΝΟΜΙΚΕΣ ΜΟΡΦΕΣ ΕΠΙΧΕΙΡΙΣΗ

- Ιδιόκτητη
  - + Κεντρική διαχείριση
  - Αδυναμία ελιγμών
- Ομόρρυθμη
  - + Συλλογικό ταλέντο διαχείρισης και καταμερισμός ρόλων
  - Απώλεια συνεταιίρου ή ελέγχου οδηγεί σε κλείσιμο
- Ετερόρρυθμη
  - + Συλλογικό ταλέντο διαχείρισης και καταμερισμός ρόλων
  - Προσωπικές έριδες
- Ανώνυμη
  - + Συλλογικό ταλέντο διαχείρισης και καταμερισμός ρόλων
  - Απώλεια ελέγχου οδηγεί σε κλείσιμο
- Θυγατρική
  - + Συλλογικό ταλέντο διαχείρισης και καταμερισμός ρόλων
  - Απώλεια ελέγχου οδηγεί σε κλείσιμο
- Περιορισμένης Ευθύνης
  - + Συλλογικό ταλέντο διαχείρισης και καταμερισμός ρόλων
  - Απώλεια ελέγχου οδηγεί σε κλείσιμο



# ΠΑΡΟΥΣΙΑΣΗ ΟΜΑΔΑΣ

- Η ομάδα σαν σύνολο
  - Δεξιότητες
  - Συνοχή
  - Αλληλεγγύη
  - Βαθμός συμμετοχής και ποσοστό κυριότητας
- Τα μέλη ως άτομα
  - Σημαντικότερα σημεία του βιογραφικού
  - Εμπειρία
  - Άλλα ενδιαφέροντα (χόμπι)
- Έως μισή σελίδα ανά άτομο



# ΟΜΑΔΑ ΔΙΑΧΕΙΡΙΣΗΣ

Περιληπτική Αναφορά

Προϊόν ή Υπηρεσία

**Ομάδα Διαχείρισης**

Αγορά και  
Ανταγωνισμός

Μάρκετινγκ και  
Πωλήσεις

Επιχειρηματικό Σύστ.  
και Οργάνωση

Πρόγραμμα  
Υλοποίησης

Κίνδυνοι και  
Ευκαιρίες

Οικονομικός Σχεδ.  
και Χρηματοδότηση

- Ποίοι είναι οι ιδρυτές της επιχείρησης και ποια είναι τα προσόντα τους, οι εμπειρίες τους και η δραστηριότητα τους μέχρι σήμερα;
- Πόσο κρίσιμος είναι ο εμπνευστής της ιδέας για το μέλλον της επιχείρησης;
- Πως διαμοιράζονται οι αρμοδιότητες στην ομάδα; Ποιες θέσεις καταλαμβάνουν οι ιδρυτές;
- Ποιο είναι το σχέδιο μελλοντικής ενίσχυσης της ιδρυτικής ομάδας; (πλήρωση θέσεων, διεύρυνση δεξιοτήτων)



# ΒΙΒΛΙΟΓΡΑΦΙΑ

- “*The New Venture Adventure*”, U. Looser and B. Schläpfer, McKinsey and Company, Texture 2001.
- “*Corporate Information Systems Management*”, L. M. Applegate, F. W. McFarlan, J.L. McKenney, McGraw Hill 1999.